



სიღნაღის მუნიციპალიტეტის საკრებულო

განკარგულება

N 32
31/08/2020

32-0-4-202008311212



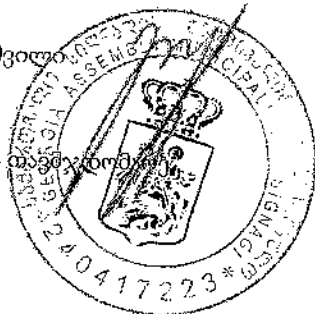
სიღნაღის მუნიციპალიტეტის ქ. წნორის ადგილობრივი მნიშვნელობის გზებზე საგზაო მოძრაობის რეგულირების ზოგიერთი ღონისძიების შესახებ

საქართველოს ორგანული კანონის „ადგილობრივი თვითმმართველობის კოდექსი“ მე-16 მუხლის მე-2 პუნქტის „კ“ ქვეპუნქტის, საქართველოს კანონის „ზოგადი ადმინისტრაციული კოდექსის „ 61-ე მუხლის , სიღნაღის მუნიციპალიტეტის მერის 2020 წლის 17 აგვისტოს #05/2589, 2020 წლის 25 აგვისტოს #05/2772 და 2020 წლის 30 ივლისის # 05/2266 წერილების საფუძველზე, სიღნაღის მუნიციპალიტეტის საკრებულომ გადაწყვიტა:

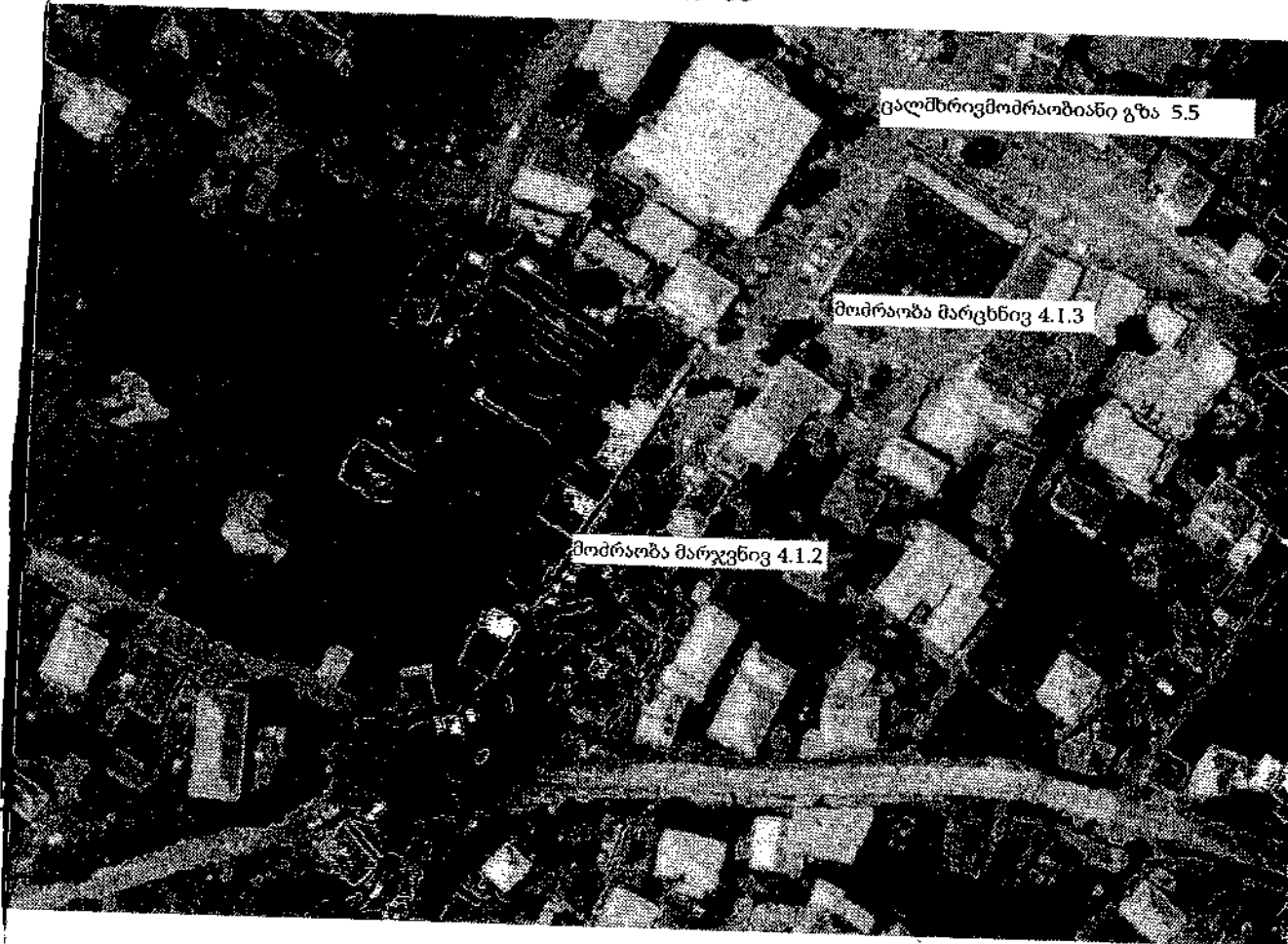
1. სიღნაღის მუნიციპალიტეტის ქ.წნორში თავისუფლების ქუჩის #2-დან #37-მდე მოწაკვეთში დაწესდეს ცალმხრივი მოძრაობა.
2. სიღნაღის მუნიციპალიტეტის ქ.წნორში აღმაშენებლის III შესახვევში დაწესდეს ცალმხრივი მოძრაობა და ს/კ 56.04.51.024 მოწაკვეთთან მოეწყოს საგზაო ნიშანი „შესვლა აკრძალულია“.
3. სიღნაღის მუნიციპალიტეტის მერიამ დანართში მითითებულ ადგილზე (ს.კ.56.04.51.244, ს/კ 56.04.51.024) განათავსოს ამავე დანართებით გათვალისწინებული საგზაო მოძრაობის ნიშნები.
4. ძალადაკარგულად გამოცხადდეს სიღნაღის მუნიციპალიტეტის საკრებულოს 2020წლის 24 მარტის #13 განკარგულება „სიღნაღის მუნიციპალიტეტის ქ. წნორის ადგილობრივი მნიშვნელობის გზებზე საგზაო მოძრაობის რეგულირების ზოგიერთი ღონისძიების შესახებ“.
5. ეს განკარგულება ძალაში შევიდეს მხარისათვის კანონით დადგენილი წესით გაცნობისთანავე.
6. ამ განკარგულების გასაჩივრება შესაძლებელია სიღნაღის რაიონულ სასამართლოში (ქ. სიღნაღი ც. დადიანის ქ. №15) განკარგულების ძალაში შესვლიდან ერთი თვის ვადაში.

ილია ხატიაშვილი

საკრებულოს თავმჯდომარე



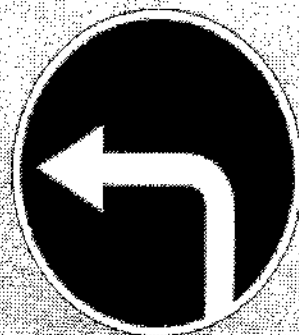
ქ. წორში თავისუფლების ქუჩაზე საგზაო
ნიშნების მოწყობის სქემატური ნახაზი





ს.ს. ბიზნეს ცენტრი

ს.ს. ბიზნეს ცენტრი - კომპლექსი "საბურთალოს რაიონის მუნიციპალიტეტის საკრებულოს ადმინისტრაციის შენობის მეორე სართულზე"



4.1.3. მომზადება მარცხნივ

მომზადება მარცხნივ მოხდება მხოლოდ მაშინ, თუ მომხმარებელი უკუაღივსებს მარცხნივ მოძრაობის კონტროლერს. მომხმარებელს უნდა ჰქონდეს საჭირო უფლებები და ნაწილობრივ უნდა იყოს დადგენილი საჭირო ნიშნები. მომხმარებელს უნდა ჰქონდეს საჭირო ნიშნები და ნაწილობრივ უნდა იყოს დადგენილი საჭირო ნიშნები.

